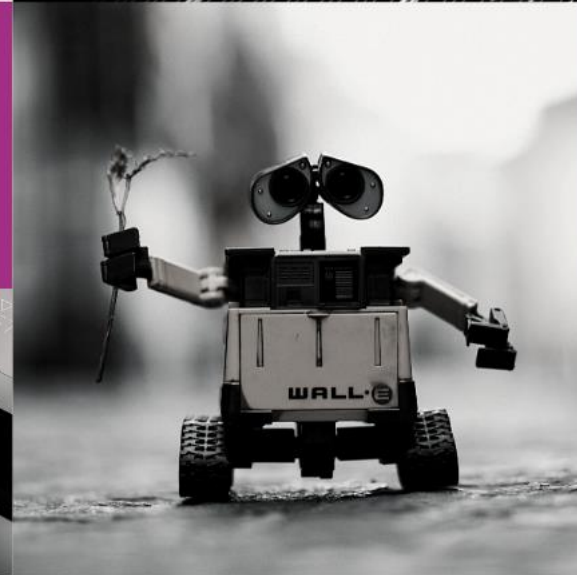
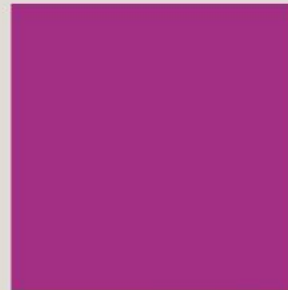
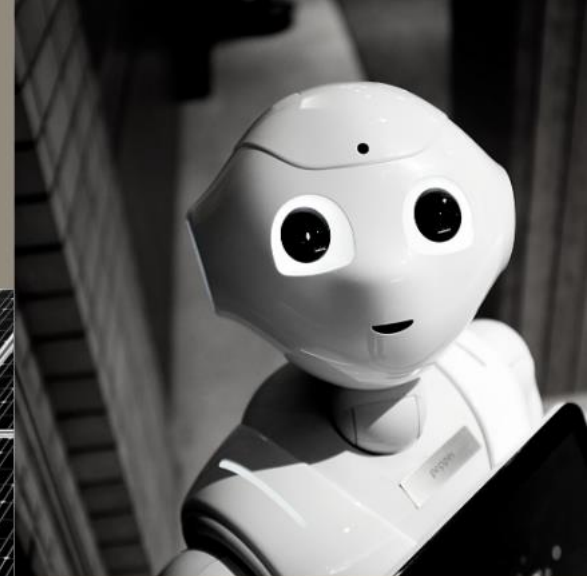


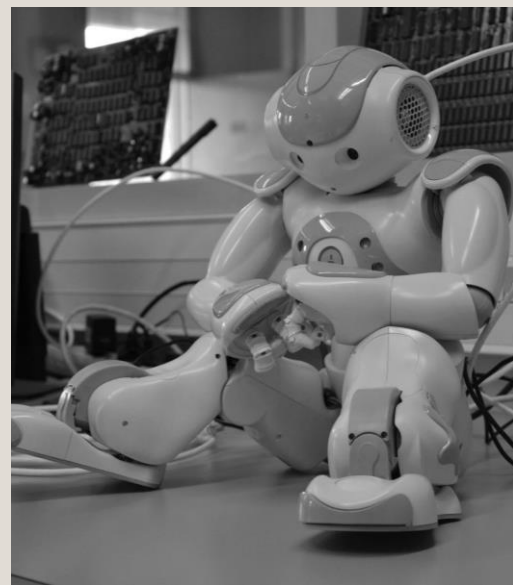
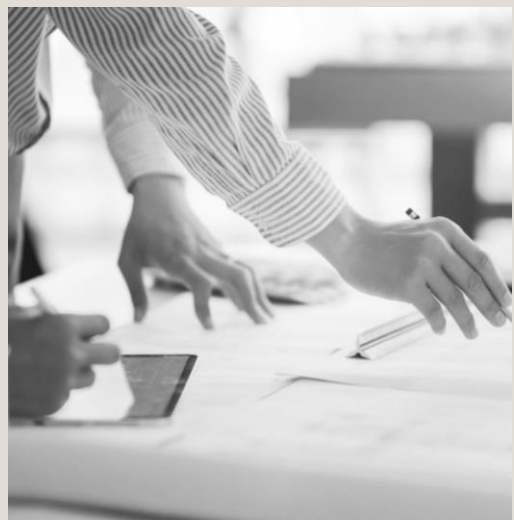
Enseignement **OPTIONNEL** en classe de 2nd

CRÉATION ET INNOVATION TECHNOLOGIQUES



POURQUOI CHOISIR L'OPTION CIT ?

Cet enseignement permet d'appréhender l'impact de toute innovation technologique sur les évolutions sociétales et environnementales. Il développe ainsi une approche originale en valorisant l'imagination et la réflexion collective. Les activités proposées permettent, par le biais d'études concrètes d'innovations technologiques, d'identifier des perspectives d'études supérieures scientifiques et technologiques.



L'ENSEIGNEMENT

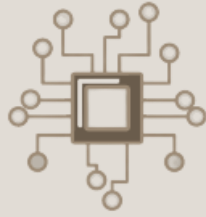
- Groupe à effectif réduit
- Projets
- 1h30 par semaine
- Compatible section Euro Anglais

Remarque :

La structure des deux enseignements technologiques optionnels CIT et SI sont similaires, il est souhaitable de combiner leurs contenus de façon à aborder les compétences liées à la démarche de créativité et celles liées à la démarche scientifique.

ORGANISATION DE L'ENSEIGNEMENT

L'enseignement est organisé en plusieurs activités et défis permettant d'explorer trois champs technologiques :



CHAMP DE L'INFORMATION

Innovations associées aux systèmes d'acquisition, de numérisation, de traitement, de communication, de stockage et de restitution de voix, images et informations, ou bien associées au virtuel, aux réseaux, etc.



CHAMP DE L'ÉNERGIE

Innovations associées aux systèmes de transformation, de stockage et de régulation de l'énergie, à l'efficacité énergétique, aux économies d'énergie, aux impacts environnementaux associés, etc.



CHAMP DES MATÉRIAUX ET DES STRUCTURES

Innovations associées aux nouveaux matériaux et aux systèmes techniques, structures et constructions associées, aux impacts environnementaux dus aux matériaux et aux principes de transformation et de mise en forme retenus.

ORGANISATION DE L'ENSEIGNEMENT



À l'issue de chacun des projets ou défis, l'équipe concernée propose une synthèse de son travail à l'ensemble de la classe.



Cet enseignement contribue au développement des compétences orales à travers notamment la pratique de l'argumentation. Celle-ci conduit à préciser sa pensée et à expliciter son raisonnement de manière à convaincre.

COMPÉTENCES TRAVAILÉES

Mettre en œuvre une démarche de projet et de créativité



Travailler en équipe ;



Utiliser des méthodes de créativité ;



Appréhender les méthodologies en design de produit ;



Identifier les contraintes réglementaires, environnementales et économiques ;



Élaborer une solution innovante ;

Présenter et argumenter



Exprimer une réflexion, un principe, une idée, une solution technique et utiliser des outils de communication ;

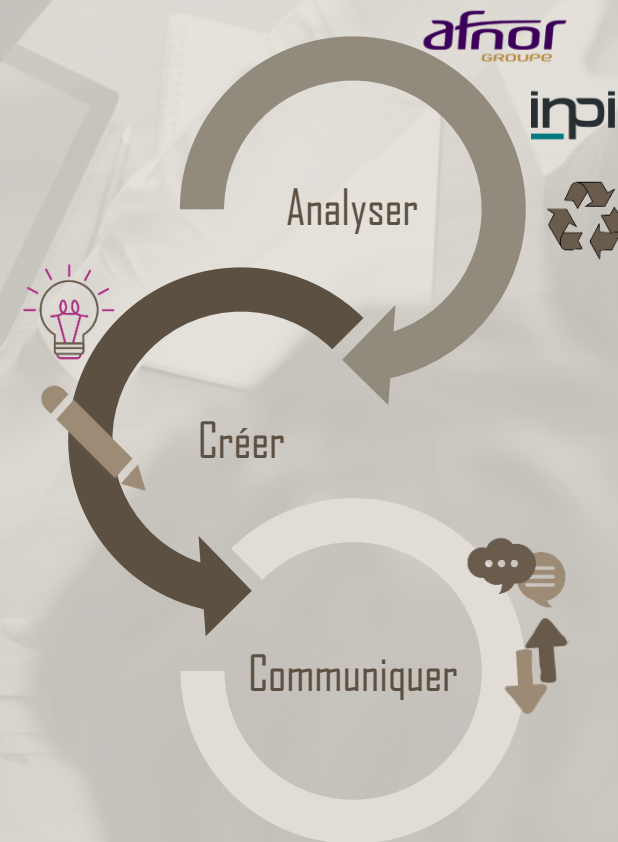


Rendre compte, sous forme écrite ou orale, des résultats d'une analyse, d'une expérience, d'une recherche et d'une réflexion.

FINALITÉS DE L'OPTION CIT

Les activités de projet proposées visent à :

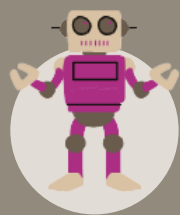
- appréhender la place de l'innovation par une approche sociétale, économique ou environnementale ;
- adopter une démarche de création pour imaginer de nouvelles solutions technologiques.





THÉMATIQUES

Les produits retenus sont porteurs d'innovations, et relèvent des grandes thématiques :



Les territoires
et les produits
intelligents,

La mobilité
des
personnes et
des biens,

les structures
et les
constructions,

les objets
connectés,

L'énergie,
la santé,
Etc.

CONTACT

LYCÉE ALPHONSE BENOIT
Cours Victor Hugo
84800 L'Isle-sur-la-Sorgue
Tél. 04 90 20 64 20
Fac. 04 90 20 57 20

Site internet :
www.lyc-benoit.ac-aix-marseille.fr

