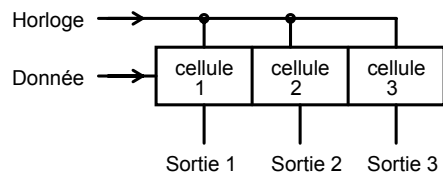


1. PRINCIPE DU REGISTRE A DÉCALAGE.

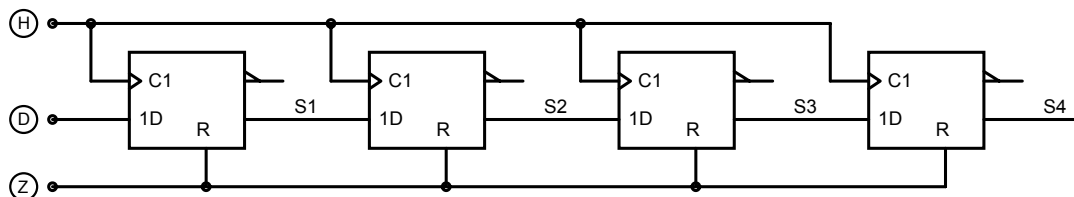
Une donnée D est présentée à l'entrée de la structure.
Un signal d'horloge H permet à chaque période de déplacer la donnée vers la cellule suivante.

La structure peut servir à réaliser :
- un retard temporel entre le signal d'entrée et le signal de sortie,
- une conversion série / parallèle d'un mot binaire.

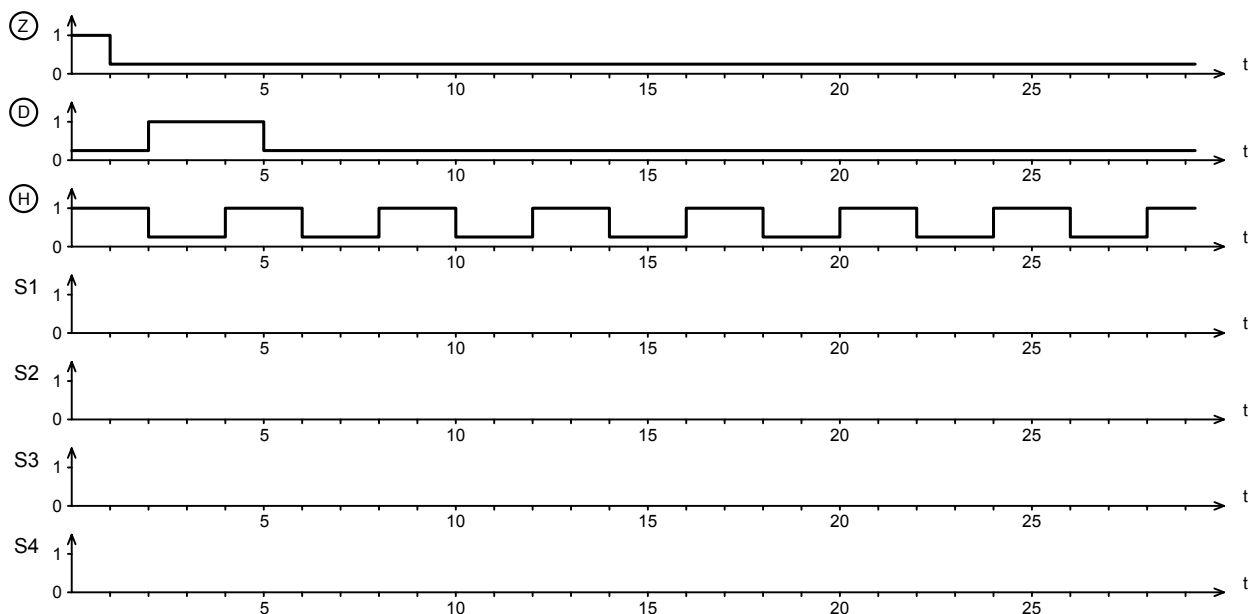


2. RÉALISATION D'UN REGISTRE A DÉCALAGE A PARTIR DE BASCULES DE TYPE D:

Soit le schéma suivant :

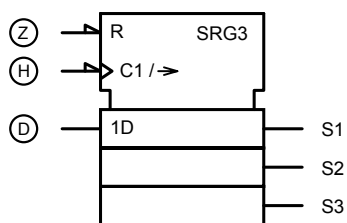


Établir les chronogrammes des 4 sorties en fonction de l'évolution des entrées.



Mettre en évidence sur les chronogrammes ci-dessus, le décalage de la donnée.

3. NORMALISATION.



Le symbole du registre à décalage est noté SRG.
Le chiffre qui suit ce symbole est celui des cellules constituant le registre (3 en l'occurrence).
L'entrée de commande est toujours active sur un front.
Elle est affectée du symbole de décalage (\rightarrow).
L'entrée est dans le bloc des entrées communes.
Elle agit sur toutes les cellules du registre.

Établir les chronogrammes des 3 sorties en fonction de l'évolution des entrées.

