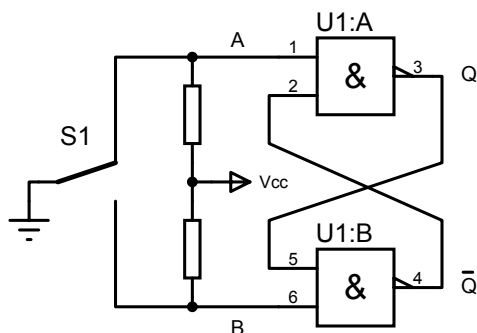


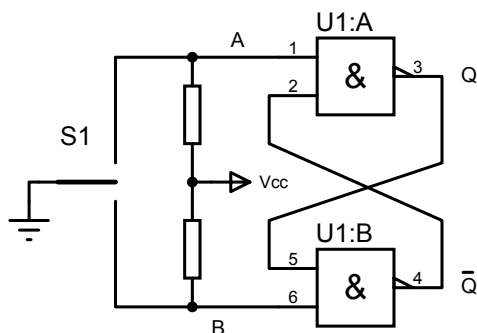
PHASE 2 :

Le contact est actionné. Sa partie mobile quitte la position initiale.



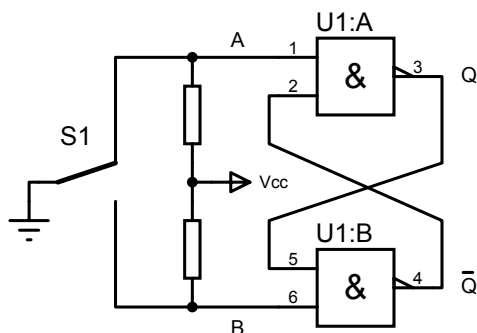
PHASE 3 :

Le contact atteint sa deuxième position stable.



PHASE 4 :

La partie mobile du contact rebondit.



PHASE 5 :

Le contact revient dans sa deuxième position stable.

Résumons par une table de vérité le fonctionnement de la structure :

Phase	A	B	Q	\bar{Q}
Phase 1				
Phase 2				
Phase 3				
Phase 4				
Phase 5				

Nous pouvons remarquer que le rebond de la partie mobile du contact n'implique aucun changement d'état des sorties de la structure.

Rebond

Remarque :

Les entrées ne sont jamais dans la configuration $A = B = 0$

Ceci évite que les sorties soient dans des états non complémentaires.